



Formación de los programas de
CYPE Ingenieros

CURSO

CÁLCULO de ESTRUCTURAS con CYPECAD

Presentación:

Este curso tiene como finalidad enseñar:

el proceso completo de cálculo, dimensionado y dibujo de la estructura de un edificio real y representativo

de 2.500 m² compuesto por 4 forjados unidireccionales, 44 pilares de hormigón armado y metálicos cuyos varios son apeados y 255 vigas.

No se requieren conocimientos previos en el manejo del programa CYPECAD.

Organización:

Este curso es **100% presencial**.

Cada alumno dispondrá de un ordenador individual.

Se facilitará una **licencia temporal** a cada alumno de los programas completos para un periodo de 2 semanas tras finalizar el curso. Esta licencia temporal permite tener acceso al Servicio Técnico de CYPE Ingenieros para resolver dudas tras finalizar el curso.

Lugar:

CYPE MADRID
C/ Augusto Figueroa, 32 - 34, Bajo
28004 Madrid

Fechas y Duración:

4 y 6 de julio: 16h a 20h
8 de julio: 10h a 14h
11 de julio: 16h a 20h
12 de julio: 10h a 14h
14 de julio: 16h a 20h
Duración: 24 horas

Titulación:

Con la realización de este curso se obtendrá el Diploma Oficial expedido por CYPE Ingenieros.

DIPLOMA OFICIAL DE CYPECAD

Número de plazas:

12 alumnos

Documentación por alumno:

Manual de teoría, Planos del proyecto y de la estructura, última versión de los programas de CYPE Ingenieros, plantillas de planos preparados en CAD.

Profesorado:

Los miembros del profesorado son todos **FORMADORES OFICIALES** de los programas de CYPE Ingenieros.

300 €
más IVA

Programa

Organización de la información del proyecto

Estudio del proyecto
Normativas aplicables
Conceptos previos de predimensionamiento

Entrada de datos y criterios de diseño

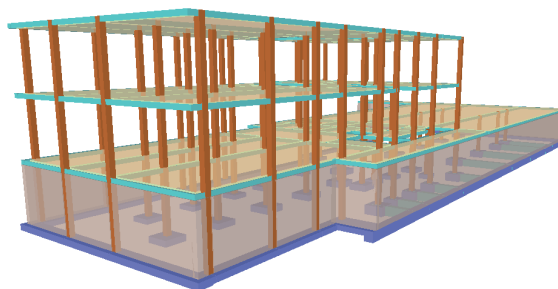
Definición de materiales y combinaciones
Determinación de acciones y viento
Introducción de plantas. Agrupación de plantas
Gestión de ficheros DXF - DWG
Introducción de pilares de hormigón armado y metálicos por DXF - DWG
Introducción de muros de sótanos con sus zapatas
Introducción de zapatas aisladas y combinadas
Introducción de vigas de atado y vigas centradoras
Introducción de vigas de hormigón armado y metálicos
Introducción de forjados unidireccional
Introducción de cargas por plantas
Voladizos - Apeos

Interpretación de resultados y modificación

Pilares: esfuerzos, errores, armados
Muros: esfuerzos, errores, armados
Vigas: esfuerzos, errores, armados
Forjados unidireccionales: errores de viguetas y forjado de viguetas
Zapatas aisladas y corridas: obtención de resultados, comprobaciones y modificaciones
Vigas centradoras y de atado: obtención de resultados, comprobaciones y modificaciones

Tratamiento de la información del proyecto

Configuración de planos
Preparación de los DXF - DWG
Detalles asociados
Listados
Memoria de cálculo



Para cualquier consulta puede contactar con:
www.solest-formacion.es — info@solest-formacion.es
Tel. 911 30 22 72 - 911 40 36 63